



SAI SharePoint
Academy.ir

Learn as an Academic, Work as a Professional

SharePoint Power User

Basic

50575A

عنوان تخصص: سرپرست حرفه‌ای سایت شیریپونت

عنوان دوره: مدیریت سایت شیریپونت

شناسنامه دوره:

نوع:	دوره آموزشی
مدت زمان دوره	۲۱ (ساعت)
تعداد جلسات	۷ (جلسه)
مدت هر جلسه آموزشی	۳ (ساعت)
مخاطب:	کارشناسان، طراحان، برنامه نویسان و مدیران ارشد شیریپونت
سطح دوره	متوسط
نسخه نرم افزار:	SharePoint 2016 Server
نوع تدریس:	مدرس در کلاس آموزشی به همراه کارگاه حین دوره

درباره این دوره:

B



دوره مدیریت سایت، اولین دوره تخصصی برای فراگیری شیریپونت می باشد. همانطور که در مسیر آموزشی دوره های شیریپونت نیز مشخص است، راه ورودی به کلیه تخصص های شیریپونت از این دوره آغاز می گردد. امکانات و توانمندیهای پیش فرض شیریپونت در این دوره (B1) و در دوره بعد از آن (B2) پاسخگوی بسیاری از نیازمندیهای افراد و سازمان ها برای به کار گیری شیریپونت می باشد. لذا درک صحیح از شیریپونت به عنوان پایه ذهنی افراد در این سطح شکل می گیرد. آکادمی شیریپونت از بهترین مدرسان خود برای ساخت این پایه استفاده می نماید.

مخاطب دوره:

شرکت کننده در این دوره به صورت کامل با محیط کاربری شیرپوینت آشنا شده چگونگی استفاده از محیط شیرپوینت برای پیاده سازی نیاز های خود را خواهد آموخت. این دوره بدون اینکه وارد مباحث تخصصی و جزییات فنی شیرپوینت شود، به صورت کاملا کاربردی و عملی استفاده از شیرپوینت را به دانشجویان می آموزد.

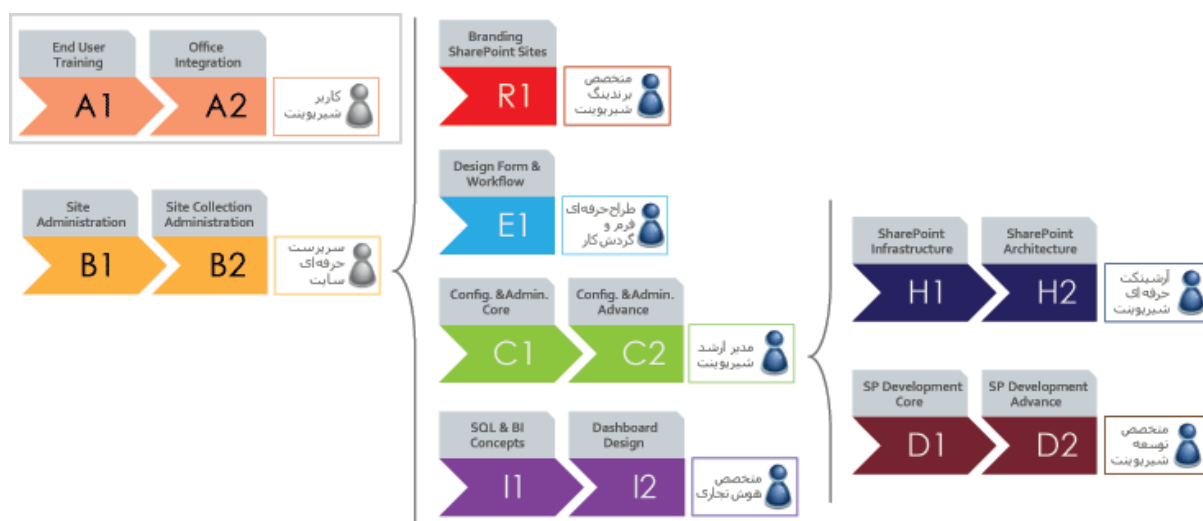
پیش نیاز:

- آشنایی به اینترنت و محیط ویندوز
- آشنایی به مجموعه نرم افزار های آفیس

مدت دوره:

- ۲۱ ساعت: ۷ جلسه آموزشی ۳ ساعته

مسیر کلی آموزشی آکادمی شیرپوینت ایران



B1: Site Administration

Module 1: SharePoint 2016 Introduction

- SharePoint Versions
- Role of SharePoint
- SharePoint Features

Module 2: List Basics

- List Templates
- Creating Lists
- Deleting and Recycling Lists
- List columns
- Column Validation
- Sort and Filter List
- Basic List Management

Module 3: Library Basics

- Library Templates
- Creating Libraries
- Document Publishing
- Document Check in / Check out

Module 4: List and Library Features

- Approve or Reject
- Ranking
- Versioning of Data
- RSS
- Alert

Module 5: Working with Lists and Library Views

- Default Views
- Custom Views

Module 6: Page Content

- Wiki Library Pages
- Web Part Pages
- Working with Web Parts

Module 7: Working with Sites

- Site Templates
- Creating Sites

Module 8: Office Integration

- Excel Integration
- Outlook Integration
- Access Integration

Module 9: Managing SharePoint Site Permissions

- Authentication vs. Authorization
- SharePoint Groups
- Assigning Permissions
- Permission Levels
- Permissions Inheritance

Module 10: Site Administration

- Basic Site Administration
- Look and Feel

Learn as an Academic, Work as a Professional