



**SAI** SharePoint  
Academy.ir

Learn as an Academic, Work as a Professional

SQL Server

&

BI Concepts



## عنوان تخصص: متخصص هوش تجاری

### عنوان دوره: مفاهیم پایه ای بانک اطلاعاتی و هوش تجاری

#### شناسنامه دوره:

دوره آموزشی	نوع:
۳۰ (ساعت)	مدت زمان دوره
۱۰ (جلسه)	تعداد جلسات
۳ (ساعت)	مدت هر جلسه آموزشی
مدیران پایگاه داده، معماران اطلاعاتی، معماران شیرپوینت	مخاطب:
پیشرفته	سطح دوره
SharePoint 2016 Server	نسخه نرم افزار:
مدرس در کلاس آموزشی به همراه کارگاه حین دوره	نوع تدریس:

#### درباره این دوره:



## مخاطب دوره:

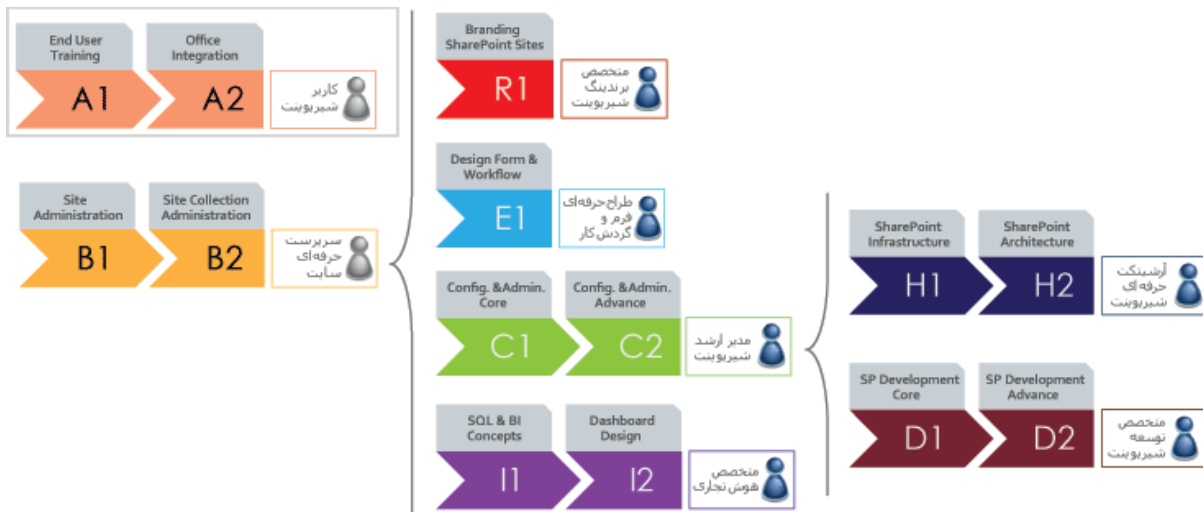
### پیش نیاز:

- داشتن تخصص سرپرست حرفه ای سایت (B1,B2)
- آشنایی با مفاهیم پایگاه داده
- تجربه نصب و طراحی پایگاه داده در SQL Server

### مدت دوره:

- ۳۰ ساعت: ۱۰ جلسه آموزشی ۳ ساعته

## مسیر کلی آموزشی آکادمی شیرپوینت ایران



# SQL & BI Concepts

## Module 1: Getting Set Up

- Course Overview
- The Environment & Tools
- Database Types
- SQL Server 2012 Certification
- SQL Server Basics
- Getting the Sample Database
- Attaching the Sample Database
- LAB A: SQL Server 2012 Configuration Manager
- LAB B: SQL Server 2012 Management Studio Tour

## Module 2: Data Warehouse Basics

- Data Usage Challenges
- Understanding Normalization
- Normalized Structure Challenges
- DW Schema Basics
- Simple DW Example
- Auditing and Lineage
- Understanding Granularity
- LAB A: Exploring SSDT for Visual Studio 2012
- LAB B: Exploring AdventureWorks2012 & AdventureWorksDW2012

## Module 3: Creating a Data Warehouse

- Understanding Fact Tables
- Understanding Dimensions
- Dimension Column Types
- Understanding Indexes
- Identifying Our Dimensions
- Identifying Our Fact Table
- LAB A: Creating Our DW Database
- LAB B: Creating Our Dimensions
- LAB C: Creating Our Fact Table
- LAB D: Creating Our Relationships

## Module 4: Design and Implement Data Flow Using SSIS

- SSIS Basics
- Data Movement Planning
- Data and Control Flow
- Using Connection Managers
- Data Conversion Task
- Understanding Containers
- Understanding Groups
- Creating a Data Flow Task
- Data Flow Adapters
- LAB A: Using the Import Export Wizard
- LAB B: Simple SSIS Example
- LAB C: Loading the Customer Dimension
- LAB D: Loading the FactInternetSales Table

## Module 5: Advanced Control Flow

- Understanding Expressions
- Package and Task Transactions
- Using Variables
- Understanding Variable Scope
- Parameters vs. Variables
- Property Parameterization

## Module 6: Deploying Packages

- Deploying SSIS Packages
- Creating the SSISDB Catalog
- Deploying a Project
- Executing a Package
- Scheduling a Package

## Module 7: Building an OLAP

- Understanding OLAP Modeling
- Create a Cube
- Refine the Cube
- Refining Dimensions
- LAB A: Cube Wizard

- LAB B: Cube Designer, Adding new Measure, Dimension, Relationship
- LAB C: Creating Time Dimension
- LAB D: Browsing the Cube

## Module 8: SQL Server Report Server

- SSRS Architecture
- Configuration
- Report Builder 3.0
- Report Manager
- Report Server
- Data Sources
- Subscription

## Module 9: Creating Reports using SSRS

- Reporting Server Projects
- Creating Tabular Report
- Adding Controls
- Creating List Report
- Creating Expressions
- Global Collections
- Formatting
- Creating Groups
- Calculating Totals
- Interactive Sorting
- Creating Parameters
- Creating Matrix Reports
- Matrix Features
- Creating A Chart
- Adding Gauges
- Adding Map
- LAB A: Deploy Reports
- LAB B: Report Manager

**Learn as an Academic, Work as a Professional**